



Galien  
Tremplinsup

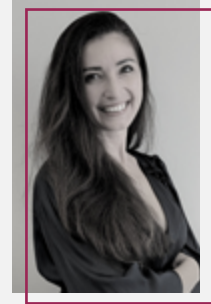
*Programme de Spécialités*

# SCIENCES

SVT • PHYSIQUE-CHIMIE • MATHÉMATIQUES

2024 - 2025

**GALIEN-TREMPPLINSUP.FR**



Changer d'orientation, de projet professionnel, tout simplement changer d'avis ? Pourquoi pas ? Juste après le bac, après une ou deux années d'étude peu convaincantes, après une année sabbatique à voyager ou à vivre une première expérience professionnelle, vous avez bien-sûr la liberté de choisir d'entreprendre des études à dominante scientifique, dans le médical, le paramédical, l'informatique... Mais cette liberté va rencontrer un principe de réalité : ces études réclament toute une connaissance générale des disciplines scientifiques enseignées au lycée.

Bien souvent, une mise ou remise à niveau sera nécessaire en Mathématiques, en Biologie ou encore en Physique et Chimie pour rendre possible votre candidature et la réalisation de vos souhaits.

C'est la raison pour laquelle Cours Galien innove et propose le programme Sciences +, **un programme à la fois ambitieux, réaliste et nécessaire** pour permettre à toutes celles et ceux qui choisissent de s'orienter vers des études supérieures scientifiques de réussir, sans pour autant avoir opté au lycée pour les spécialités attendues – les spécialités HLP et HGGSP, par exemple, ne prédisposent pas vraiment à un cursus dans le paramédical !

Un programme pédagogique riche, des conseils et une aide personnalisée dans vos démarches administratives, une information pratique sur les métiers vous feront monter efficacement en compétence et valoriseront vos dossiers de candidature, sur Parcoursup notamment.

A la jonction du secondaire et du supérieur, le programme Sciences + de Cours Galien vous offre les moyens d'un changement d'orientation, **et l'assurance d'une transition réussie.**

**AYGUN KARIMOVA**  
DIRECTRICE GALIEN TREMPLINSUP

## A QUI EST DESTINÉE

### LA PRÉPARATION SCIENCES + ?

- Cette préparation est destinée aux étudiants qui souhaitent s'orienter ou se réorienter vers des études supérieures scientifiques (Paramédical, Santé, Physique, Chimie, Sciences de la Vie, Informatique, Aéronautique etc.) et qui n'ont pas le bagage scientifique attendu pour entrer et réussir dans ces filières.
- Nous accueillons chaque année des étudiants aux profils variés, détenteurs d'un bac général ou technologique. Certains sont issus de Terminale, d'autres ont déjà suivi 1 ou 2 ans d'études supérieures, ou encore ont occupé un emploi en France ou à l'étranger.
- En permettant à ces étudiants de suivre en 1 année les programmes scientifiques des classes de Première et Terminale, la préparation « Sciences + » des Cours Galien leur offre une mise à niveau nécessaire et une possibilité d'accéder au futur métier dont ils rêvent.
- L'entretien d'admission avec les responsables pédagogiques permet de valider la cohérence des choix de spécialités avec les études envisagées.
- Pendant l'été, des cahiers de révisions seront transmis en SVT, Physique-Chimie et Mathématiques avec comme objectif la maîtrise des notions étudiées jusqu'en classe de Seconde.

# 78%

**DES ÉTUDIANTS QUI ONT SUIVI LA PRÉPARATION SCIENCES + ONT ÉTÉ ADMIS DANS UN PARCOURS À DOMINANTE SCIENTIFIQUE**

## LES ATOUTS

### DE LA PRÉPARATION SCIENCES +

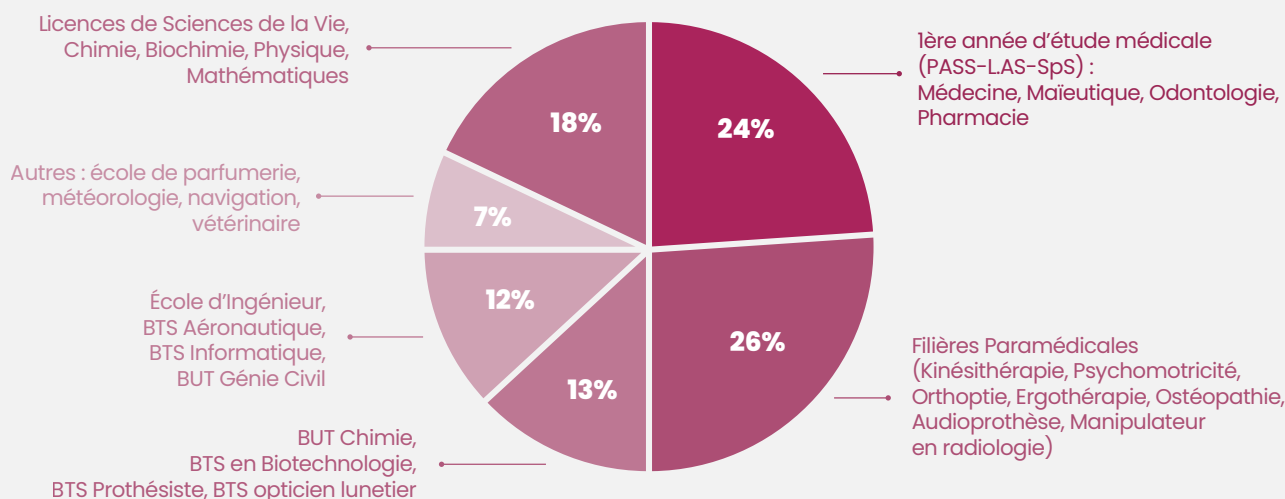
- La méthode GALIEN est une pédagogie active et globale portée par une équipe d'enseignants experts qui transmettent à nos étudiants les fondamentaux nécessaires à leurs objectifs tout en aiguisant leur esprit critique et en les accompagnant pas à pas dans leur futur projet.
- Les étudiants évoluent au sein d'une classe de 20 à 30 élèves maximum, conditions idéales pour favoriser l'interactivité, le travail de groupe mais aussi les travaux individuels.
- Des salles de travail accessibles sur de larges amplitudes horaires
- Possibilité de bénéficier d'une équivalence HEM Santé

## QUELS SONT LES OBJECTIFS

### DE LA PRÉPARATION SCIENCES +

- Monter en compétences en consolidant connaissances et méthodes dans les disciplines scientifiques indispensables à la réussite des études.
- Valoriser le dossier de candidature sur Parcoursup grâce au suivi des enseignants et aux modules optionnels proposés.
- Développer les expériences et la connaissance du métier par des stages d'observation (conventions de stage disponibles dès l'été) et des rencontres avec des professionnels (cycle de conférences / ateliers métier).
- Valider le niveau scientifique atteint par l'obtention du Bac sur les spécialités scientifiques choisies

## DANS QUELS DOMAINES NOS ÉTUDIANTS POURSUIVENT-ILS LEURS ÉTUDES ?



# LE PROGRAMME DE LA PRÉPARATION SCIENCES +



## EN BREF

**DÉBUT DE FORMATION : MI SEPTEMBRE**

**FIN DE FORMATION : AVRIL**

**COURS : SUR 24 OU 25 SEMAINES SELON ÉCOLES**

**STAGES : 2 SEMAINES**

**TARIF : 1 SPÉCIALITÉ (333h) 2800 €**

**2 SPÉCIALITÉS (533h) 4200 €**

**3 SPÉCIALITÉS (733h) 5800 €**

Chaque étudiant doit choisir les spécialités scientifiques en fonction de son projet d'études. Il est recommandé de suivre 2 spécialités parmi Sciences de la Vie et de la Terre (SVT), Physique-Chimie et Mathématiques.

L'entretien d'admission avec les responsables pédagogiques permet de valider la cohérence des choix de spécialités avec le parcours antérieur et les études envisagées.

Pendant l'été, des cahiers de révisions seront transmis en SVT, Physique-Chimie et Mathématiques avec comme objectif la maîtrise des notions étudiées jusqu'en classe de Seconde.

### TEMPS FORT MÉTIER

60h

- **Module professionnel - Interventions de professionnels** (36h)
- **Stages - Suivi - Rapport - Soutenance**
- **Cycle de conférences - Ateliers métier**

### MODULES OPTIONNELS\*

24h/module

250€/module complémentaire

- **Compétences professionnelles** (24h)
- **Anglais pour la santé - le Management** (24h)
- **Ethique médicale - en entreprise** (24h)

### FONDAMENTAUX

1 spécialité - 333h

2 spécialités - 533h

3 spécialités - 733h

- **Devoirs sur table - Baccalauréat blanc** (40h)
- **Module d'accompagnement personnel**  
Parcoursup (20h) - Projet de groupe (18h) - Expression orale (20h)
- **Module scientifique\*** (200h par spécialité)  
SVT - Physique-chimie - Mathématiques
- **Bases mathématiques**(35h)

\***Le module scientifique** : Chaque étudiant doit choisir les spécialités scientifiques en fonction de son projet d'études. Il est recommandé de **suivre 2 spécialités** parmi Sciences de la Vie et de la Terre (SVT), Physique-Chimie et Mathématiques.

\***Les modules optionnels** : Il est recommandé de choisir un à trois modules optionnels proposés afin de renforcer et personnaliser les vœux parcoursup tout en anticipant la 1ère année.

## BON À SAVOIR

Pour les étudiants se destinant aux études médicales, il est recommandé de suivre les stages Terminale Santé en complément de la préparation Sciences +

Ces stages permettent de prendre une avance significative sur le programme de première année d'études médicales

Les étudiants des classes TremplinSup peuvent bénéficier, sous conditions, au terme de leur année de préparation, d'une équivalence HEM Santé au sein de nos établissements

**Plus d'infos sur [www.cours-galien.fr](http://www.cours-galien.fr)**

# SE PRÉPARER AUX ÉTUDES DE PSYCHOMOTRICITÉ

## EN BREF

### ADMISSION EN INSTITUT

- **998 PLACES** SUR TOUTE LA FRANCE
  - **MODALITÉS D'ADMISSION** : DOSSIER DE CANDIDATURE VIA PARCOURSUP ET/OU ÉPREUVE ORALE D'ADMISSION
  - **FILIÈRE SÉLECTIVE : 22.5% DE TAUX D'ADMISSION EN MOYENNE**
  - **TAUX DE RÉUSSITE GALIEN 2023 : 82.5%**
- TARIF** : 2450 €

Ce programme est conçu pour préparer les candidats à l'admission spécifique dans l'un des 17 instituts de psychomotricité.

## UNE ADMISSION SÉLECTIVE

Le niveau de sélectivité dans la filière psychomotricité demeure élevé, il est donc important de multiplier ses candidatures jusqu'à la limite des 5 vœux autorisés. Notre programme de préparation a été conçu pour **vous préparer à toutes les modalités d'admission fixées par les écoles.**

Écoles	Modalités de sélection
Alençon - Bordeaux - Brest - La Garde - Lille - Lyon - Meulan les Mureaux - Mulhouse - Orléans - Rouen	<b>Dossier de candidature Parcoursup</b>
Paris Sorbonne - Toulouse - La Réunion - Montpellier	<b>Dossier de candidature Parcoursup et oral d'admission</b> L'oral comprend un résumé ou une analyse de texte à présenter et des questions sur motivation, connaissance du métier...
ISRP Marseille - Paris - Vichy - Metz (ouverture en 2024) <b>Les écoles ISRP représentent plus de 40% des places en 1<sup>ère</sup> année de psychomotricité</b>	<b>Sélection</b> : épreuve axée sur les motivations, les expériences professionnelles et des exercices de Français. L'admission sera validée par l'étude du dossier Parcoursup

## LE PROGRAMME DE LA PRÉPARATION PSYCHOMOTRICITÉ

La préparation débute mi-septembre et se termine en avril.

<b>TEMPS FORT MÉTIER</b> 60h	<ul style="list-style-type: none"><li>• <b>Module professionnel - Interventions de professionnels</b> (36h)</li><li>• <b>Stages - suivi et soutenance</b></li><li>• <b>Cycle de conférences - ateliers métier</b></li></ul>
<b>MODULES OPTIONNELS*</b> 24h/module	<ul style="list-style-type: none"><li>• <b>Compétences professionnelles</b></li><li>• <b>Anglais pour la santé - le Management</b></li><li>• <b>Ethique médicale - en entreprise</b></li></ul>
<b>FONDAMENTAUX</b> 328h	<ul style="list-style-type: none"><li>• <b>Devoirs sur table</b> (30h)</li><li>• <b>Module d'accompagnement personnel</b> Parcoursup (20h) - Projet de groupe (18h) - Expression orale (20h)</li><li>• <b>Expression écrite</b> Contraction de texte - Orthographe - Vocabulaire - Entraînements aux exercices demandés à l'oral (40h)</li><li>• <b>Module scientifique</b> (200h) SVT + anatomie + physiologie</li></ul>

\***Les modules optionnels** : Il est recommandé de choisir un à trois modules optionnels proposés afin de renforcer et personnaliser les vœux parcoursup tout en anticipant la 1ère année.

# NOS TÉMOIGNAGES



## LE TÉMOIGNAGE DE CLOÉ

Je m'appelle Cloé, j'ai 23 ans et **j'ai fait une prépa scientifique au Cours Galien à Rennes**, l'année dernière. J'ai un bac pro et un BTS, en une licence professionnelle je me suis rendu compte que **les sciences me manquaient. Donc j'ai souhaité me réorienter dans les domaines scientifiques.**

### ***Pourquoi as-tu choisi Galien Tremplinsup ?***

J'ai cherché des écoles pour me remettre à niveau en sciences, parce qu'**après un cursus professionnel c'est assez compliqué de se réorienter dans le milieu scientifique.** J'ai trouvé les Cours Galien en cherchant sur Internet et j'ai été convaincue en lisant leurs nombreux bons avis et en rencontrant d'anciens élèves.

### ***Que t'a apporté la prépa Galien ?***

J'ai intégré les Cours Galien à la rentrée, ça m'a permis **d'avoir de nombreuses notions en sciences**, en biologie et en physique-chimie car j'ai choisi ces spécialités. **J'ai aussi pu bénéficier d'un accompagnement pour la plateforme Parcoursup**, qui m'a beaucoup aidé à gérer mes vœux et candidatures.

### ***Quels sont tes résultats ?***

**J'ai pu intégrer une prépa en PCSI : Physique-Chimie, Sciences de l'Ingénieur.** Une prépa qui est normalement réservée aux baccalauréats généraux à options scientifiques. Moi, avec mon bac pro je n'avais pas le profil pour être admise à la base donc **Galien Tremplinup m'a permis d'intégrer cette prépa et j'en suis très heureuse !**



**RETROUVEZ LE TÉMOIGNAGE  
COMPLET DE CLOÉ EN VIDÉO,  
AINSI QUE D'AUTRES ÉTUDIANTS.**

**BORDEAUX**

05 56 48 30 00 • bordeaux@cours-galien.fr  
190 rue Lecocq - 33000 Bordeaux

**CLERMONT-FERRAND**

04 73 29 32 32 • clermont-ferrand@cours-galien.fr  
20 rue Barrière de Jaude - 63000 Clermont-Ferrand

**DIJON**

03 45 58 01 30 • dijon@cours-galien.fr  
73 boulevard Mansart - 21000 Dijon

**GRENOBLE**

04 76 03 15 99 • grenoble@cours-galien.fr  
9 rue du Pré Cornu - 38610 Gières

**LYON**

04 81 65 33 00 • lyon@cours-galien.fr  
19 rue des Tuilliers - 69003 Lyon

**LILLE**

03 20 58 13 13 • lille@cours-galien.fr  
235 avenue de la Recherche - 59120 Loos

**MARSEILLE**

04 95 08 40 00 • marseille@cours-galien.fr  
257 rue Saint Pierre - 13005 Marseille

**MONTPELLIER**

04 67 61 95 42 • montpellier@cours-galien.fr  
Espace Saint-Charles  
300 rue Auguste Broussonnet - 34090 Montpellier

**NANTES**

02 40 20 33 20 • nantes@cours-galien.fr  
11 bis quai de Turenne - 44000 Nantes

**SAINT-ETIENNE**

04 77 20 06 04 • saint-etienne@cours-galien.fr  
3 rue Claude Odde - 42000 Saint-Etienne

**STRASBOURG**

03 88 32 66 33 • strasbourg@cours-galien.fr  
15 rue du faubourg de Saverne - 67000 Strasbourg

Galien  
Tremplinsup

Une marque du groupe  Kducea  
Education



**GALIEN-TREMPINSUP.FR**