

Galien
Tremplinsup

***Préparation
aux études
d'Infirmier·ère***

2024 - 2025

GALIEN-TREMLINSUP.FR

Changer d'orientation, de projet professionnel, tout simplement changer d'avis ? Pourquoi pas ? Juste après le bac, après une ou deux années d'étude peu convaincantes, après une année sabbatique à voyager ou à vivre une première expérience professionnelle, vous avez bien-sûr la liberté de choisir d'entreprendre des études d'infirmier.ère !

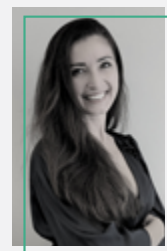
Bien souvent, une mise ou remise à niveau sera nécessaire en Mathématiques, en Biologie ou encore en Physique et Chimie pour rendre possible votre candidature et la réalisation de vos souhaits.

C'est la raison pour laquelle Cours Galien innove et propose la préparation au métier d'infirmier.ère, **un programme à la fois ambitieux, réaliste et nécessaire** pour permettre à toutes celles et ceux qui choisissent de s'orienter vers les métiers du soin de bénéficier d'un accompagnement complet.

Un programme pédagogique riche, des conseils et une aide personnalisée dans vos démarches administratives, une information pratique sur les métiers vous feront monter efficacement en compétence et valoriseront vos dossiers de candidature, sur Parcoursup notamment.

A la jonction du secondaire et du supérieur, le programme de Cours Galien vous offre les moyens d'un changement d'orientation, **et l'assurance d'une transition réussie.**

**AYGUN
KARIMOVA**
DIRECTRICE GALIEN
TREMPLINSUP



LA PREPARATION EN BREF

ORGANISATION DE L'ANNÉE

Cours en présentiel
de mi-septembre à mi-mars

EFFECTIFS

20 à 30 étudiants par classe.

ADMISSION

Étude de dossier et entretien

COÛT DE LA PRÉPARATION

2350 €

L'ESSENTIEL

ADMISSION EN IFSI

Sélection sur dossier via Parcoursup pour les candidats sans expérience professionnelle d'au moins 3 ans

689 500 vœux en 2021 pour 32 069 places en école

5 vœux maximum autorisés pour cette formation

TAUX D'ADMISSION EN IFSI

25% (selon les IFSI, ce taux varie entre 10 et 30%)

DURÉE D'ÉTUDES

3 ans – Diplôme d'Etat – Grade Licence

EQUIVALENCES EN FIN D'ANNÉE

Entretenir les connaissances acquises (notamment à travers les enseignements de spécialité de la Terminale), **vous faire découvrir** ce qui vous attend l'année suivante, et donc vous faire prendre de l'avance, **vous accompagner enfin efficacement** dans le processus de sélection et d'admission : voici le programme que Tremplin Sup se propose d'accomplir avec vous.

L'année de préparation dans tous les cas vous donne l'équivalence d'une première année de Bachelor (Management et santé) dans le cadre de HEM Santé – Haute Ecole de Management Santé. Vous pouvez être alors directement admis en seconde année du Bachelor (après un court programme de mise à niveau, totalement gratuit).

LES ATOUTS ✓ DE LA PRÉPARATION

- La méthode GALIEN est une pédagogie active et globale portée par une équipe d'enseignants experts qui transmettent à nos étudiants les fondamentaux nécessaires à leurs objectifs tout en aiguisant leur esprit critique et en les accompagnant pas à pas dans leur futur projet.
- Les étudiants évoluent au sein d'une classe de 20 à 30 élèves maximum, conditions idéales pour favoriser l'interactivité, le travail de groupe mais aussi les travaux individuels.
- Des salles de travail accessibles 7 jours / 7*
- Possibilité de bénéficier d'une équivalence HEM Santé au sein de nos établissements.

LES OBJECTIFS 🎯 DE LA PRÉPARATION

- Monter en compétences en consolidant connaissances et méthodes dans les disciplines indispensables à la réussite des études.
- Valoriser le dossier de candidature sur Parcoursup grâce au suivi des enseignants et aux modules optionnels proposés.
- Développer les expériences et la connaissance du métier par des stages d'observation (conventions de stage disponibles dès l'été) et des rencontres avec des professionnels (cycle de conférences / ateliers métier)

*Selon le centre que vous intégrez

LE PROGRAMME PÉDAGOGIQUE

Une journée par semaine est libérée pour occuper un emploi étudiant et/ou développer son engagement associatif. Ces expériences sont indispensables pour faire la différence avec les autres candidats. Elles font partie intégrante de votre préparation.

| | |
|--|---|
| TEMPS FORT MÉTIER | <ul style="list-style-type: none">• Module professionnel – interventions professionnels• 3 Stages – Suivi – Rapport – Soutenance• Cycle de conférences- Ateliers métier |
| MODULES OPTIONNELS* 250€/module complémentaire | <ul style="list-style-type: none">• Compétences professionnelles• Anglais pour la santé – le Management• Ethique médicale |
| FONDAMENTAUX | <ul style="list-style-type: none">• Module apports notionnels Méthodologie et démarche clinique Sciences humaines, sociales et droit Aptitude mathématiques et thérapeutiques Sciences biologiques et médicales• Module d'accompagnement personnel Parcoursup – Projet de groupe – Expression orale• Devoirs sur table |

* **Les modules optionnels** : il est recommandé de choisir un à trois modules optionnels proposés afin de renforcer et personnaliser les vœux parcoursup tout en anticipant la 1ère année.

PRÉPARATION A L'ENTRÉE EN IFAS OU IFAP

Si en parallèle de votre classe prépa infirmier•ère, vous souhaitez préparer votre admission en Institut de Formation d'Aide-Soignant (IFAS) ou d'Auxiliaire de Puériculture (IFAP), Galien Tremplinsup propose une option pour bien rédiger le dossier de candidature et préparer l'oral d'admission. 2 simulations orales individuelles sont prévues également.

€ **Module de 8h : 150 €**

BORDEAUX

05 56 48 30 00 • bordeaux@cours-galien.fr
190 rue Lecocq - 33000 Bordeaux

CLERMONT-FERRAND

04 73 29 32 32 • clermont-ferrand@cours-galien.fr
20 rue Barrière de Jaude - 63000 Clermont-Ferrand

DIJON

03 45 58 01 30 • dijon@cours-galien.fr
73 boulevard Mansart - 21000 Dijon

GRENOBLE

04 76 03 15 99 • grenoble@cours-galien.fr
9 rue du Pré Cornu - 38610 Gières

LYON

04 81 65 33 00 • lyon@cours-galien.fr
19 rue des Tuilliers - 69003 Lyon

LILLE

03 20 58 13 13 • lille@cours-galien.fr
235 avenue de la Recherche - 59120 Loos

MARSEILLE

04 95 08 40 00 • marseille@cours-galien.fr
257 rue Saint Pierre - 13005 Marseille

MONTPELLIER

04 67 61 95 42 • montpellier@cours-galien.fr
Espace Saint-Charles
300 rue Auguste Broussonnet - 34090 Montpellier

SAINT-ETIENNE

04 77 20 06 04 • saint-etienne@cours-galien.fr
3 rue Claude Odde - 42000 Saint-Etienne



Une marque du groupe  Kducea
Education



GALIEN-TREMPPLINSUP.FR